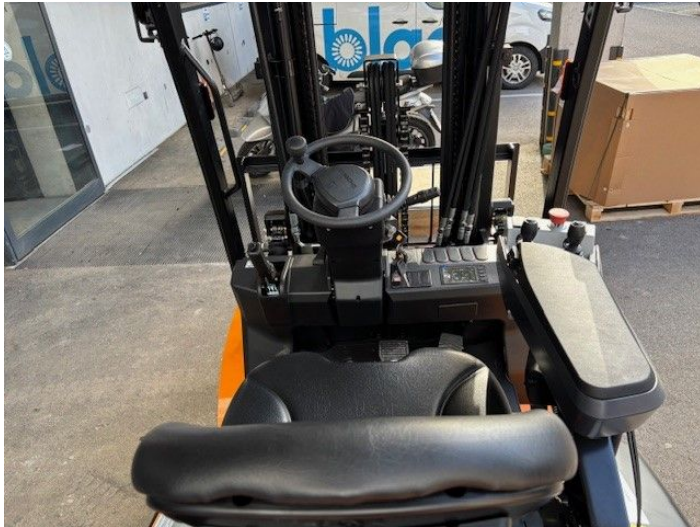




CARRELLO ELEVATORE HANGCHA CPD20-XEY2-SI ELETTRICO 4 RUOTE

SKU: CPD20-XEY2-SI
24.400,00€





Marchio	Hangcha
Preis	su richiesta
Modello	CPD20-XEY2-SI
Bauart	Carrello elevatore
GS Antrieb	elettrico
Tragkraft	2000 kg
Hubgerüst	Triplex
Max. Hubhöhe	4800 mm
Bauhöhe	2300 mm
Baujahr	2025
Arbeitsstunden	k.A.
Zustand optisch	nuovo
Zustand technisch	nuovo
Sonderausstattung	3. valvola, 4a Via, Alzata libera piena, Beleuchtungsanlage LED, Certificato CE, Fari di lavoro ant., Fari di lavoro post., Griglie protettive, PANARAMASPIEGEL, Regendach, Riscaldamento
Anbaugerät	Traslatori
Zubehör	n/a
Bereifung	Gomme piena (nuovo)
Int. ID-Nr.	CPD20